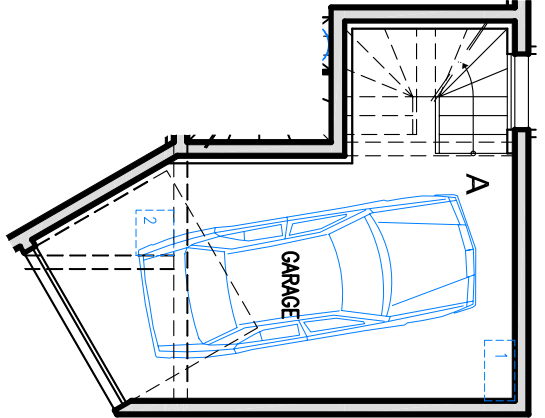
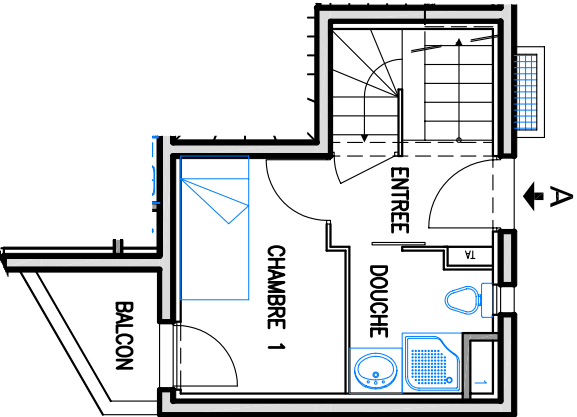


NOTA Le présent document exprime la figure et les dispositions générales de l'appartement. Des variations peuvent intervenir en fonction des nécessités techniques et réglementaires de la réalisation, tant en ce qui concerne les dispositions libres que l'équipement. Les retombées soffites, faux-plafonds, canalisations, radiateurs ne sont pas tous figurés.

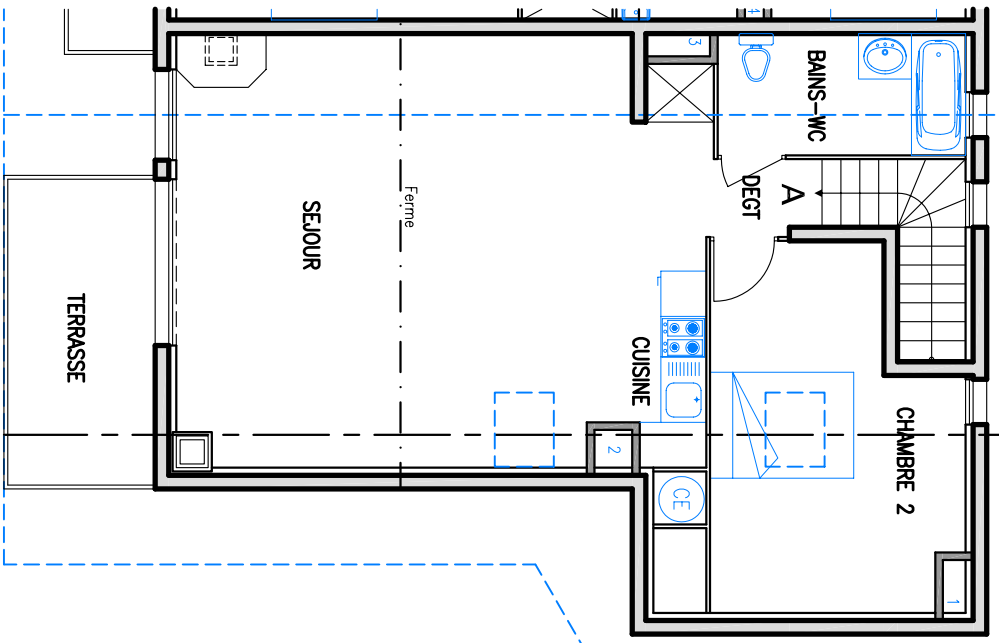
REZ INFERIEUR



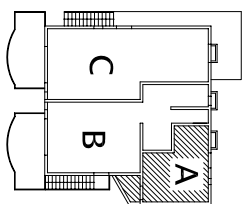
REZ SUPERIEUR



ETAGE



Commune des ALLUES  
Lieu-dit "Pré de la cour"  
Résidence "Les Chalets du pré"



A - T3		
DENOMINATION	SURF. HAB.	SURF. UTILES
Hall d'entrée	2.80 m <sup>2</sup>	2.80 m <sup>2</sup>
Chambre 1	6.55 m <sup>2</sup>	6.55 m <sup>2</sup>
Douche-wc	3.10 m <sup>2</sup>	3.10 m <sup>2</sup>
Dégagement	1.45 m <sup>2</sup>	1.45 m <sup>2</sup>
Séjour-Cuisine	36.70 m <sup>2</sup>	39.25 m <sup>2</sup>
Bains-WC	5.30 m <sup>2</sup>	5.30 m <sup>2</sup>
Chambre 2	6.75 m <sup>2</sup>	14.40 m <sup>2</sup>
<b>TOTAL</b>	<b>62.65 m<sup>2</sup></b>	<b>72.85 m<sup>2</sup></b>
Terrasse-Balcon	10.30 m <sup>2</sup>	
Garage	19.10 m <sup>2</sup>	

Mise à jour le 26.06.2006

