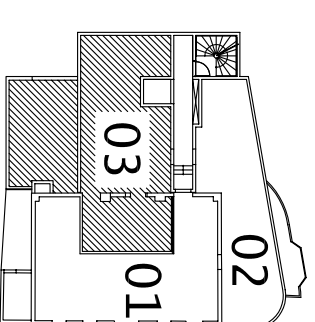
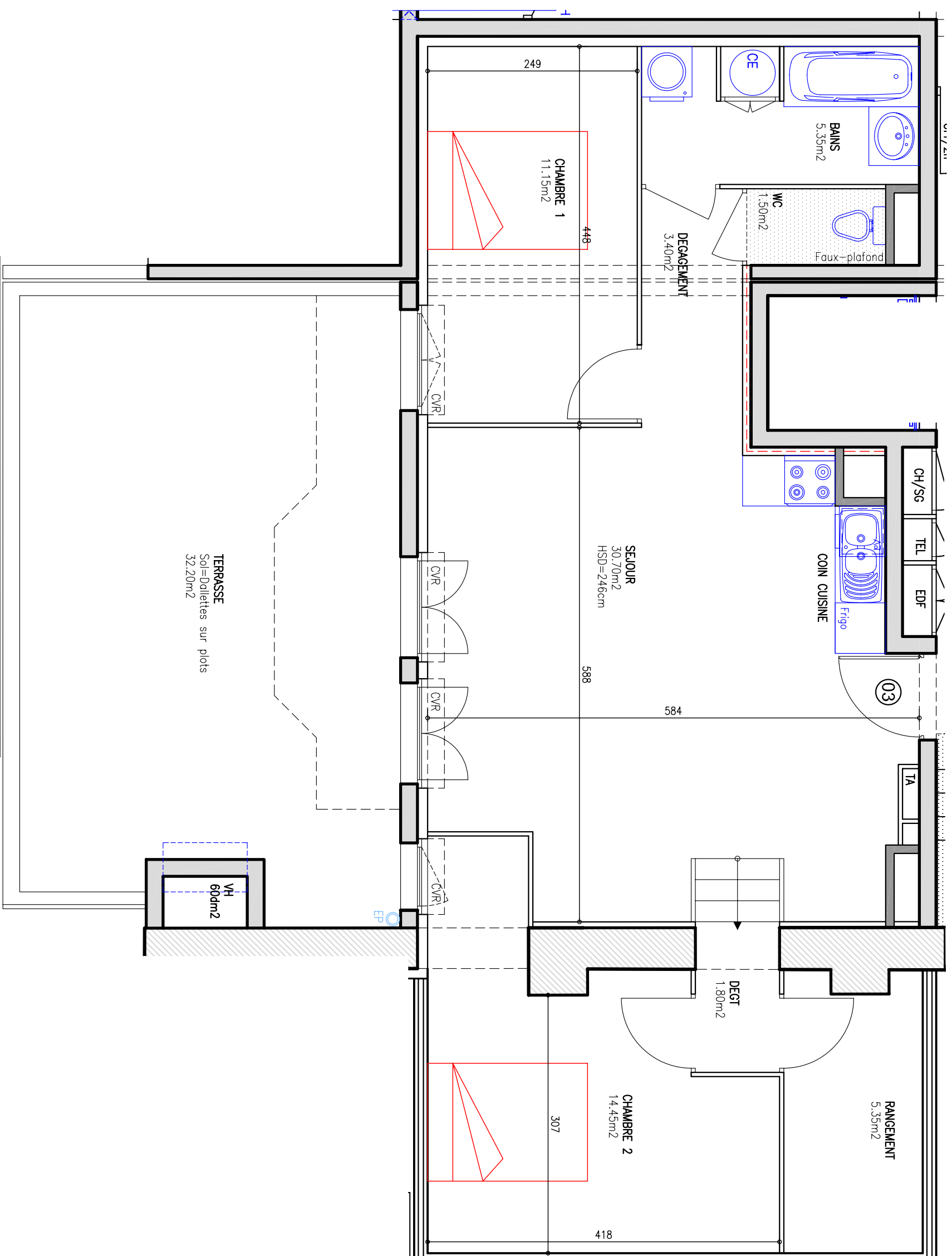


Construction d'un immeuble  
de 22 logements

Résidence ALBA



Etage 1

Logement 03

DENOMINATION	SURF. HABITABLES
Séjour-cuisine	30.35 m <sup>2</sup>
Dégagement	5.20 m <sup>2</sup>
Chambre 1	11.15 m <sup>2</sup>
Chambre 2	14.45 m <sup>2</sup>
WC	1.50 m <sup>2</sup>
Bains	5.35 m <sup>2</sup>
Rangement	5.35 m <sup>2</sup>
<b>TOTAL</b>	<b>73.35 m<sup>2</sup></b>
Terrasse	32.20 m <sup>2</sup>

Mise à jour le 10.02.2006

NOTA Le présent document exprime la figure et les dispositions générales de l'appartement. Des variations peuvent intervenir en fonction des nécessités techniques et réglementaires de la réalisation, tant en ce qui concerne les dispositions libres que l'équipement. Les retombées soiffées, faux-plafonds, canalisations, radiateurs ne sont pas tous figurés.